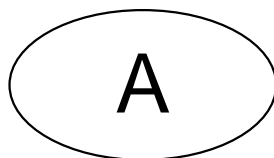


## Elektronische Übermittlung von Jahresabschlüssen – Die Lösungen der DATEV für Österreich und Deutschland

StB DKfm. Michael Leistenschneider  
Mitglied des Vorstandes der DATEV eG, Nürnberg

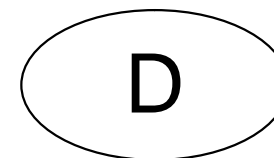
Der wesentliche Unterschied zwischen der österreichischen Lösung und der deutschen Lösung ist natürlich...

## DIE SPRACHE!



**XML**

Extensible Markup  
Language



**XBRL**

Extensible  
Business  
Reporting  
Language

Definition WIKIPEDIA: Die Extensible Markup Language (engl. für „erweiterbare Auszeichnungssprache“), abgekürzt XML, ist eine Auszeichnungssprache zur Darstellung hierarchisch strukturierter Daten in Form von Textdateien. XML wird bevorzugt für den Austausch von Daten zwischen unterschiedlichen IT-Systemen eingesetzt, speziell über das Internet.

- Alle Jahresabschlüsse von Kapitalgesellschaften ab **Bilanzstichtag 31.12.2007 sind verpflichtend in elektronischer Form** einzureichen im Firmenbuch (§ 277 Abs. 6 Unternehmensgesetzbuch)
- Unter Berücksichtigung der neunmonatigen Frist für Offenlegung des Jahresabschlusses (§ 277 Abs. 1 HGB) ist die Verpflichtung zur Einreichung faktisch erst ab **Ende September 2008** wirksam.
- **Aber:** Um die elektronische Einreichung attraktiver zu machen, wurden mit Jahresbeginn 2007 Änderungen bei den Gebühren vorgenommen:  
Bei Einreichung in Papierform ist eine Eingabegebühr von 34€ und zusätzlich eine Eintragungsgebühr von 41 €, also gesamt 75 € zu zahlen.  
Bei elektronischer Einreichung ermäßigt sich die Eingabegebühr auf 27 €, Eintragungsgebühr entfällt komplett => **Ersparnis von 48 €**
- **Verpflichtung** zur elektronischen Einreichung **gilt nicht** für kleine Kapitalgesellschaften mit Umsatzerlösen < 70.000 €; hier genügt die Papierform
- Keine Offenlegungspflicht für Einzelunternehmen und Personengesellschaften

finanzonline.bmf.gv.at

 **BMF**  
**BUNDESMINISTERIUM  
FÜR FINANZEN**

Hauptseite Eingaben DataBox Admin Info Ende

Teilnehmer: DATEV.AT.GMBH  
Benutzer: Schulz Tina

Datum: 28.11.2007

## Hauptseite

[Sicherheit](#)

[Hilfe](#)

[FAQ](#)

[Hotline](#)

[NewsArchiv](#)

[Sitemap](#)

[Finanzämter](#)

[Hauptseite](#)

[Hilfe](#)

[Häufig verwendete Funktionen](#)

[Letzter Einstieg](#)

Ihr letzter Einstieg bzw. Einstiegsversuch in das Verfahren FinanzOnline erfolgte am: 28.11.2007 um 09.45 Uhr

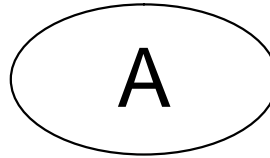
[Menüsystem](#)

[Alternatives Menüsystem](#)

Wenn Sie ein alternatives Ausgabegerät benutzen (z.B. Braille-Zeile) oder Ihr Browser das Hauptmenü nicht vollständig anzeigen kann, können Sie zum alternativen Menüsystem wechseln.

Die Veröffentlichung von Jahresabschlüssen erfolgt in Deutschland unter Federführung des





finanzonline.bmf.gv.at

Hauptseite Eingaben DataBox Admin Info Ende

## Testübermittlung

Testübermittlung

Hilfe

Achtung! Nur für Testzwecke! Daten gelten nicht als eingebracht.

Art der Erklärung

- Umsatzsteuervoranmeldung
- Arbeitnehmerveranlagung
- Beteiligte einer Personengesellschaft/-gemeinschaft
- Jahreserklärungen (E1, U1, K1, K2, E6)
- E-Bilanz
- Kommunalsteuerbemessungsgrundlage
- Rückzahlung
- Übertragung innerhalb der Finanzverwaltung
- Buchung von Selbstbemessungsabgaben
- Berichtigung Buchung von Selbstbemessungsabgaben
- Investmentfonds
- Prämienbegünstigte Vorsorge gemäß § 108 EStG
- Prämienbegünstigte Vorsorge gemäß § 108 EStG-Abschluss
- Zusammenfassende Meldung über innergemeinschaftliche Warenlieferungen
- Jahresabschluss Firmenbuch
- Fristverlängerung für Abgabenerklärungen
- Zahlungserleichterung
- Kommunalsteuererklärung
- EU-Quellensteuererklärung
- Teamverwaltung

Finanzonline  
vereinheitlicht die elektronisch  
einzureichenden Unterlagen  
unter einem Dach!

- Das Gesetz über elektronische Handelsregister und Genossenschaftsregister sowie das Unternehmensregister (kurz: **EHUG**) gilt seit 01.01.2007 für alle Abschlüsse, die das Geschäftsjahr 2006 oder ein späteres Geschäftsjahr betreffen.
- Was die Art der Einreichung betrifft, **schreibt das EHUG eine elektronische Einreichung vor**; für eine Übergangszeit von drei Jahren wird durch eine Rechtsverordnung des Bundesministeriums der Justiz jedoch noch eine Papier-Einreichung zugelassen.
- **Offenlegungspflichtig sind:**
  - Kapitalgesellschaften (AG, GmbH, KGaA)
  - eingetragene Genossenschaften
  - Personenhandelsgesellschaften ohne eine natürliche Person als persönlich haftender Gesellschafter (z. B. GmbH & Co. KG)
  - große Personenhandelsgesellschaften
  - große Einzelkaufleute
  - Banken
  - Versicherungsunternehmen
  - große wirtschaftliche Vereine
  - große öffentlich-rechtliche Rechtsträger als Kaufleute
  - Zweigniederlassungen bestimmter ausländischer Kapitalgesellschaften

- Veröffentlichungspflichtige Unterlagen
  - Jahresabschluss mit dem Bestätigungsvermerk des Abschlussprüfers
  - Lagebericht bzw. Konzernlagebericht
  - Bericht des Aufsichtsrates
  - Ergebnisverwendungsvorschlag und -beschluss
  - Entsprechungserklärung börsennotierter Gesellschaften
- **Kleine Gesellschaften müssen nur ihre Bilanz mit Anhang veröffentlichen.**
- **Preisfrage: Papier oder XBRL?**

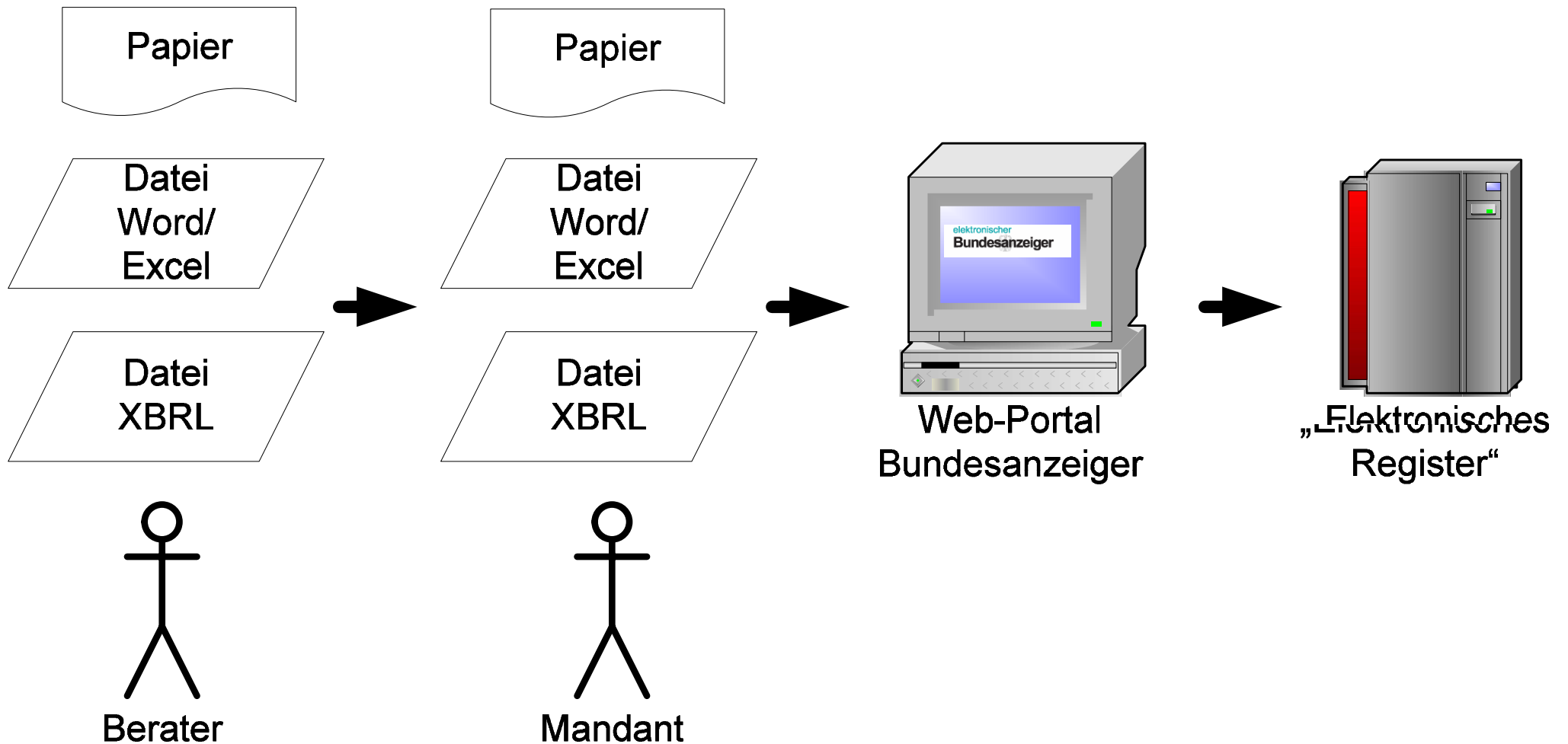
*Auch in Deutschland ist das Einreichen in elektronischer Form finanziell attraktiv!*

Grundsätzlich berechnet sich das Publikationsentgelt nach sichtbaren Zeichen (ohne Leerzeichen).

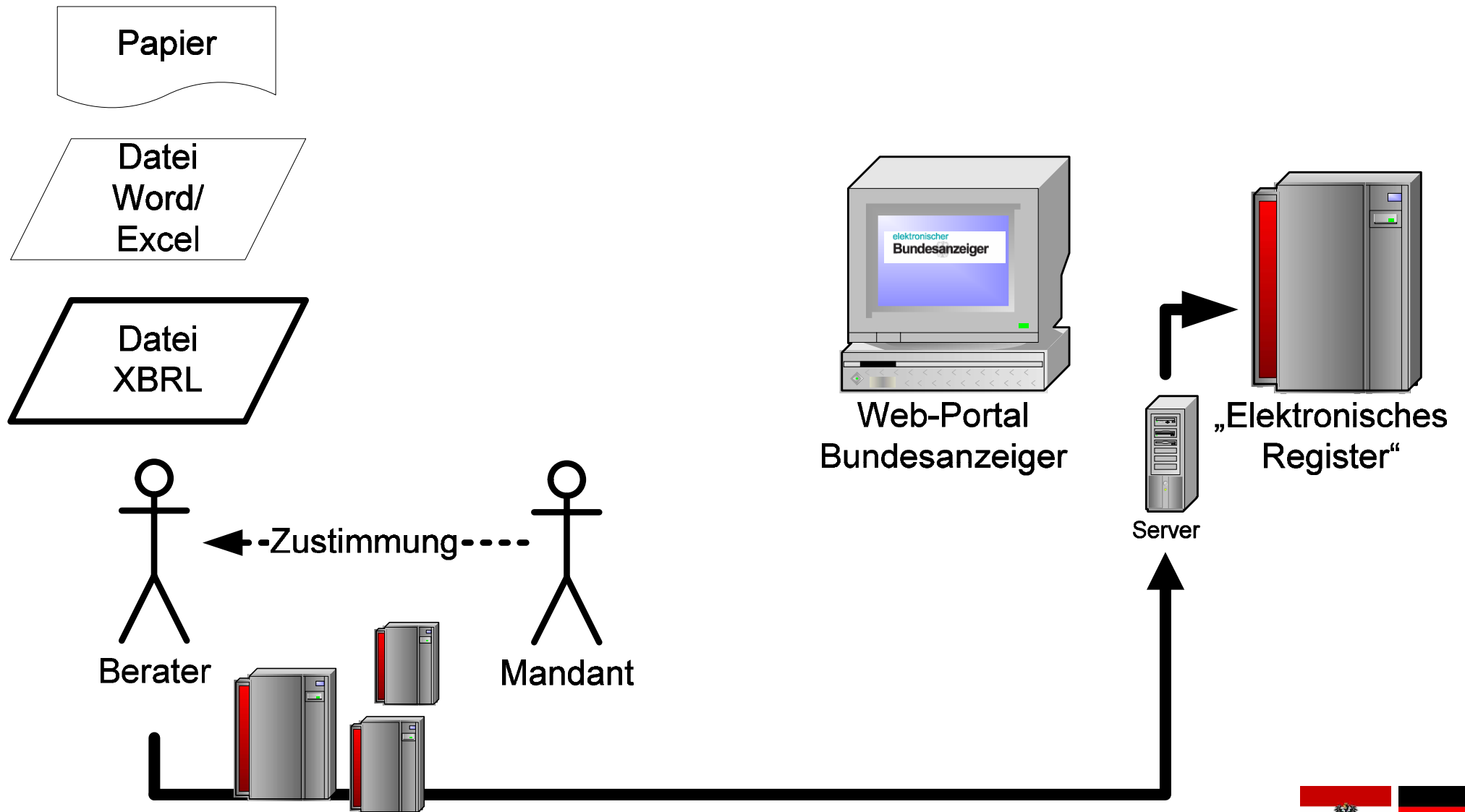
Papier: 2,5 ct/Zeichen

XBRL: Staffeltarif ab 1,0 -> 0,1 ct/Zeichen

# EHUG: Mögliche öffentliche Einreichungswege



# Direkter Einreichungsweg durch den steuerlichen Berater über DATEV



06.12.2007

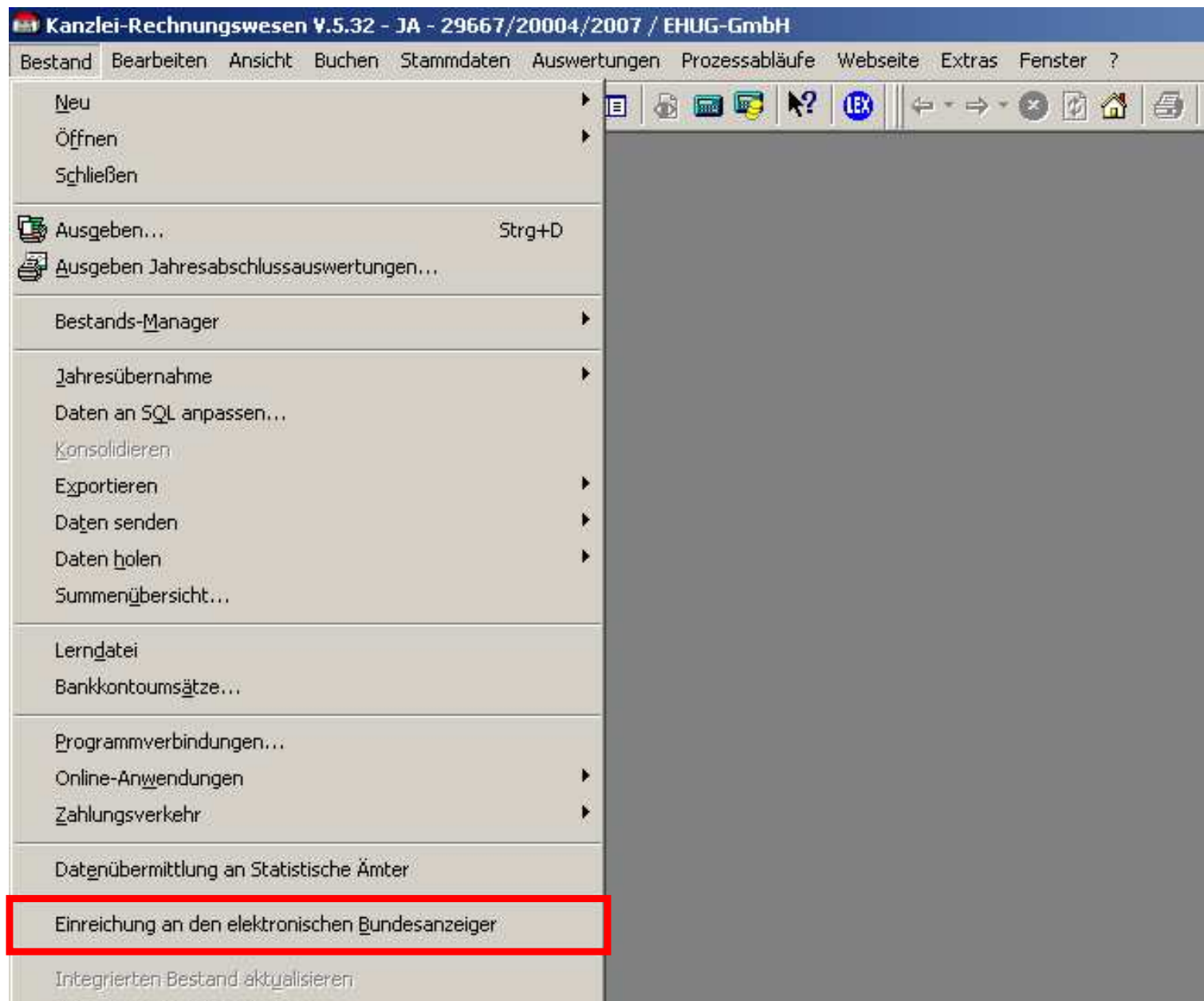
DATEV-RZ



## Orientierung am Mindestumfang der Offenlegungspflicht des jeweils vorliegenden Abschlusses

- Stammdaten
  - Eindeutiger Identifizierer: Handelsregister-Nr.
  - Allgemeine Stammdaten (Adressdaten etc.)
  - „Klassifizierende Stammdaten“  
(z.B. Merkmale der Größenklasse, Gesellschaftsform, etc.)
- Bilanz
- GuV
- Anhang
- Lagebericht
- [...]

# Workflow „Einreichung eBundesanzeiger“



# Workflow „Einreichung eBundesanzeiger“



Assistent zur Einreichung an den elektronischen Bundesanzeiger - Informationen zum EHUG


- Informationen zum EHUG
- Teilnahmeerklärung
- Stammdaten des Unternehmens
- Stammdaten des Erstellers
- Rechnungsanschrift
- Offenlegungsumfang
- Fachliche Zuordnung
- Vorschau

Dieser Assistent unterstützt Sie bei der Einreichung und Offenlegung von Jahresabschlüssen beim elektronischen Bundesanzeiger nach dem Gesetz über elektronische Handelsregister und Genossenschaftsregister sowie das Unternehmensregister (EHUG).

Folgende Standard-ZOTs auf Basis SKR 03/04 werden derzeit unterstützt:

- S46, Kapitalgesellschaft, klein, HGB
- S66, Kapitalgesellschaft, klein, HGB, Gewinn- und Verlustrechnung im UKV
- S49, Kapitalgesellschaft, mittelgroß, HGB
- S40, Kapitalgesellschaft, groß, HGB
- S76, Personenhandelsgesellschaft, klein, KapCoRiLiG
- S79, Personenhandelsgesellschaft, mittelgroß, KapCoRiLiG
- S70, Personenhandelsgesellschaft, groß, KapCoRiLiG
- S60, Kapitalgesellschaft, groß, HGB, Gewinn- und Verlustrechnung im UKV

Zur Einreichung wird eine aktive DFÜ-Verbindung benötigt.



< Zurück   Weiter >   Speichern   Abbrechen   Hilfe



# Workflow „Einreichung eBundesanzeiger“



Assistent zur Einreichung an den elektronischen Bundesanzeiger - Teilnahmeerklärung

Informationen zum EHUG

**Teilnahmeerklärung**

Stammdaten des Unternehmens

Stammdaten des Erstellers

Rechnungsanschrift

Offenlegungsumfang

Fachliche Zuordnung

Vorschau

Voraussetzung für die elektronische Einreichung des Jahresabschlusses ist eine vom Mandanten unterschriebene Teilnahmeerklärung:

Vereinbarung über die Teilnahme am Verfahren der DATEV eG  
zur Einreichung von Jahresabschlussdaten  
beim Betreiber des elektronischen Bundesanzeigers nach dem Gesetz  
über elektronische Handelsregister und Genossenschaftsregister  
sowie das Unternehmensregister (EHUG)

zwischen

**Muster GmbH**  
- nachstehend „Mandant“ genannt -

und

Eine vom Mandanten unterschriebene Teilnahmeerklärung liegt vor.

< Zurück Weiter > Speichern Abbrechen Hilfe



# Workflow „Einreichung eBundesanzeiger“



Assistent zur Einreichung an den elektronischen Bundesanzeiger - Stammdaten des Unternehmens

Informationen zum EHUG

Teilnahmeerklärung

**Stammdaten des Unternehmens**

Stammdaten des Erstellers

Rechnungsanschrift

Offenlegungsumfang

Fachliche Zuordnung

Vorschau

Bitte überprüfen bzw. ergänzen Sie die folgenden Angaben. Die hier eingetragenen Informationen zum Unternehmen sind für die Einreichung und Offenlegung beim elektronischen Bundesanzeiger erforderlich.

Mandantennamen: \* EHUG-Muster GmbH S4004

Sitz: \* Nürnberg

Straße: \* Musterstr. 1

Postleitzahl: \* 90400 Ort: \* Nürnberg

Rechtsform: Gesellschaft mit beschränkter Haftung

Art der Gesellschaft: \* keine Gesellschaftsform mit Sonderbehandlung

Durchschnittliche Beschäftigtenzahl: \* 50 - 250

Organisierter Markt: \*  Ja  Nein

Größenklasse: \* groß

Register-Art: HRB Register-Nr.:

\* Diese Angaben sind Pflichtangaben.

< Zurück Weiter > Speichern Abbrechen Hilfe



# Workflow „Einreichung eBundesanzeiger“



Assistent zur Einreichung an den elektronischen Bundesanzeiger - Stammdaten des Erstellers

Informationen zum EHUG

Teilnahmeerklärung

Stammdaten des Unternehmens

**Stammdaten des Erstellers**

Rechnungsanschrift

Offenlegungsumfang

Fachliche Zuordnung

Vorschau

Bitte überprüfen bzw. ergänzen Sie die folgenden Angaben. Die hier eingetragenen Informationen zum Unternehmen sind für die Einreichung und Offenlegung beim elektronischen Bundesanzeiger erforderlich.

Kanzleiname: \*

Ansprechpartner: \*

Straße: \*

Postleitzahl: \*  Ort: \*

Land: \*

Ländervorwahl	Orts-/Netzzvorwahl	Rufnummer
<input type="text" value="+49"/>	<input type="text" value="911"/>	<input type="text" value="123456"/>

E-Mail:

\* Diese Angaben sind Pflichtangaben.

< Zurück Weiter > Speichern Abbrechen Hilfe



# Workflow „Einreichung eBundesanzeiger“



Assistent zur Einreichung an den elektronischen Bundesanzeiger - Rechnungsanschrift

Informationen zum EHUG

Teilnahmeerklärung

Stammdaten des Unternehmens

Stammdaten des Erstellers

**Rechnungsanschrift**

Offenlegungsumfang

Fachliche Zuordnung

Vorschau

Rechnungsanschrift:

Name: \*

Abteilung:

Ansprechpartner:

Straße: \*

Postleitzahl: \*  Ort: \*

Land: \*

< Zurück Weiter > Speichern Abbrechen Hilfe



# Workflow „Einreichung eBundesanzeiger“



Assistent zur Einreichung an den elektronischen Bundesanzeiger - Offenlegungsumfang

Hinweis: Der Bundesanzeiger unterstützt nur eingeschränkte Formatierungen. Detailliertere Informationen finden Sie in der Hilfe.

Vorschlag Ergebnisverwendung *	Beschluss Ergebnisverwendung	Erklärung nach § 161 AktG	Niederschrift Hauptversammlung	
Anhang *	Anlagenspiegel *	Bestätigungsvermerk *	Lagebericht *	Bericht des Aufsichtsrats *

Informationen zum EHUG

Teilnahmeerklärung

Stammdaten des Unternehmens

Stammdaten des Erstellers

Rechnungsanschrift

Offenlegungsumfang

Fachliche Zuordnung

Vorschau

Die folgenden Überschriften sind als Gliederungsvorschlag zu verstehen:

- Allgemeine Angaben zu Inhalt und Gliederung des Jahresabschlusses
- Bilanzierungs- und Bewertungsmethode
- Informationen zur Bilanz
- Informationen zur GuV
- Sonstige Angaben

Einreichung: Bilanz und Gewinn- und Verlustrechnung

\* Diese Angaben sind Pflichtangaben.

< Zurück Weiter > Speichern Abbrechen Hilfe



# Workflow „Einreichung eBundesanzeiger“



Assistent zur Einreichung an den elektronischen Bundesanzeiger - Fachliche Zuordnung

Informationen zum EHUG

Teilnahmeerklärung

Stammdaten des Unternehmens

Stammdaten des Erstellers

Rechnungsanschrift

Offenlegungsumfang

**Fachliche Zuordnung**

Vorschau

Zeile	Bezeichnung	XBRL-Position
▶ 1080	Anlagevermögen	Anlagevermögen
1180	Sachanlagen	Sachanlagen
1200	Grundstücke, grundstücks- gleiche Rechte	Grundstücke, grundstücksgleiche Rechte und Bauten einschließl
1210	technische Anlagen und Maschinen	technische Anlagen und Maschinen
1260	Finanzanlagen	Finanzanlagen
1280	Anteile an verbundenen Unternehmen	Anteile an verbundenen Unternehmen
1300	Beteiligungen	Beteiligungen
1410	Umlaufvermögen	Umlaufvermögen
1420	Vorräte	Vorräte

Details:

Zeile:

Bezeichnung:

Bedingung:

Vorzeichen:

XBRL-Position:

Format:

< Zurück Weiter > Speichern Abbrechen Hilfe



# Workflow „Einreichung eBundesanzeiger“



Assistent zur Einreichung an den elektronischen Bundesanzeiger - Vorschau

- Informationen zum EHUG
- Teilnahmeerklärung
- Stammdaten des Unternehmens
- Stammdaten des Erstellers
- Rechnungsanschrift
- Offenlegungsumfang
- Fachliche Zuordnung
- Vorschau**

### Bilanz

#### Aktiva

30.6.2007  
EUR

A. Anlagevermögen	685.000,00
A. Sachanlagen	650.000,00
A. Grundstücke, grundstücksgleiche Rechte und Bauten einschließlich der Bauten auf fremden Grundstücken	520.000,00
B. technische Anlagen und Maschinen	130.000,00
B. Finanzanlagen	35.000,00
A. Anteile an verbundenen Unternehmen	25.000,00
B. Beteiligungen	10.000,00

< Zurück    Fertig stellen    Speichern    Abbrechen    Hilfe



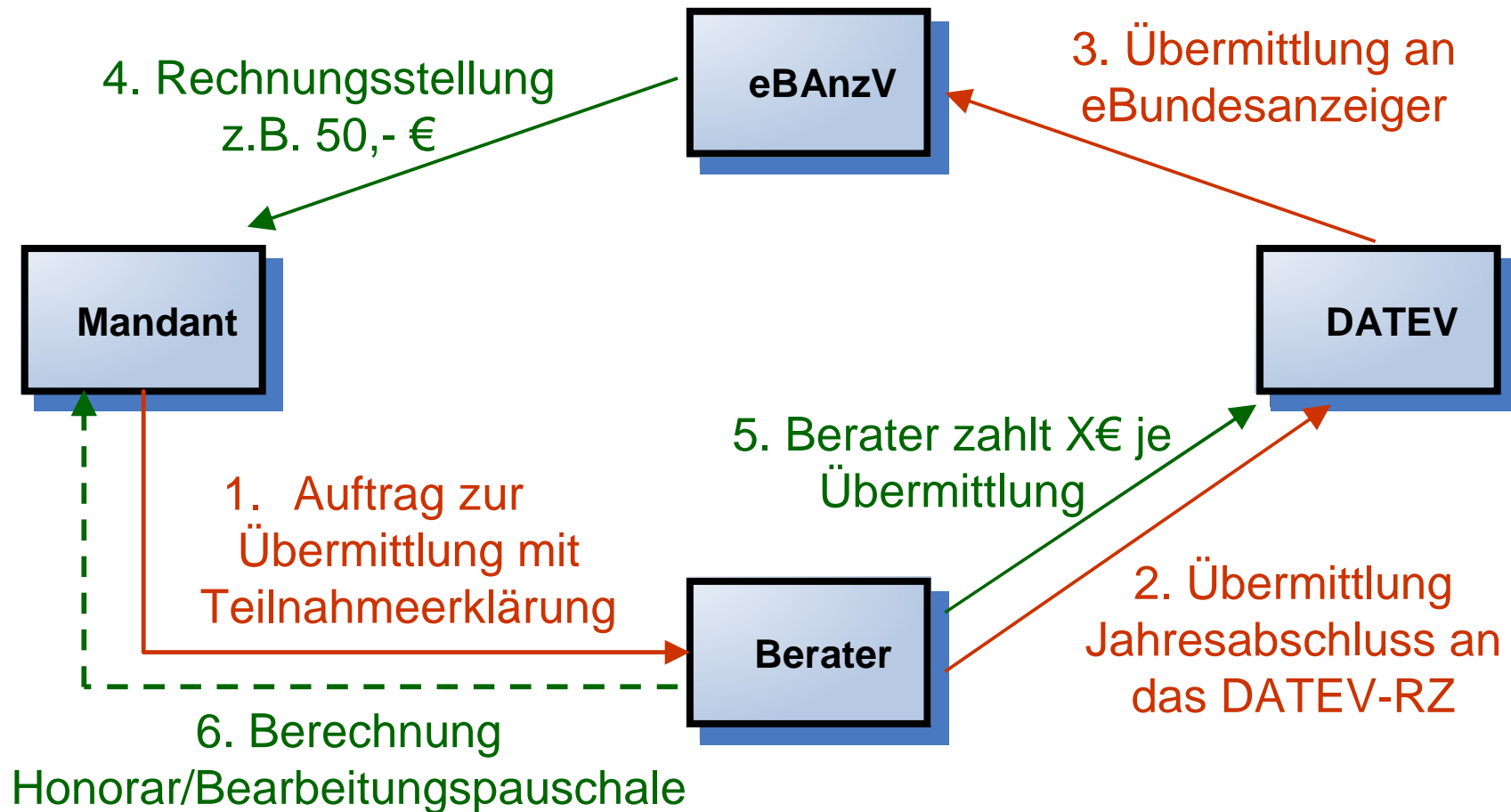
# Workflow „Einreichung eBundesanzeiger“



## Identisches Layout zur Papierform?!

- Grundsätzlich gilt:  
Offengelegt ist der Abschluss in dem Layout, wie er im Internet erscheint
  - „Papierabschluss“ ist nicht mehr „Masterdokument“!
  - Layout im eBundesanzeiger wird sich von bisherigen Formaten unterscheiden  
(z.B. Kontoform vs. Staffelform bei Bilanz)
  - Layoutmöglichkeiten werden sich auf den „Kerngehalt“ des Abschlusses beschränken
  - Standardisierung wird gefördert

# Abrechnungswege und Bepreisung





**Zukunft gestalten. Gemeinsam.**

[www.leistenschneider.de](http://www.leistenschneider.de)